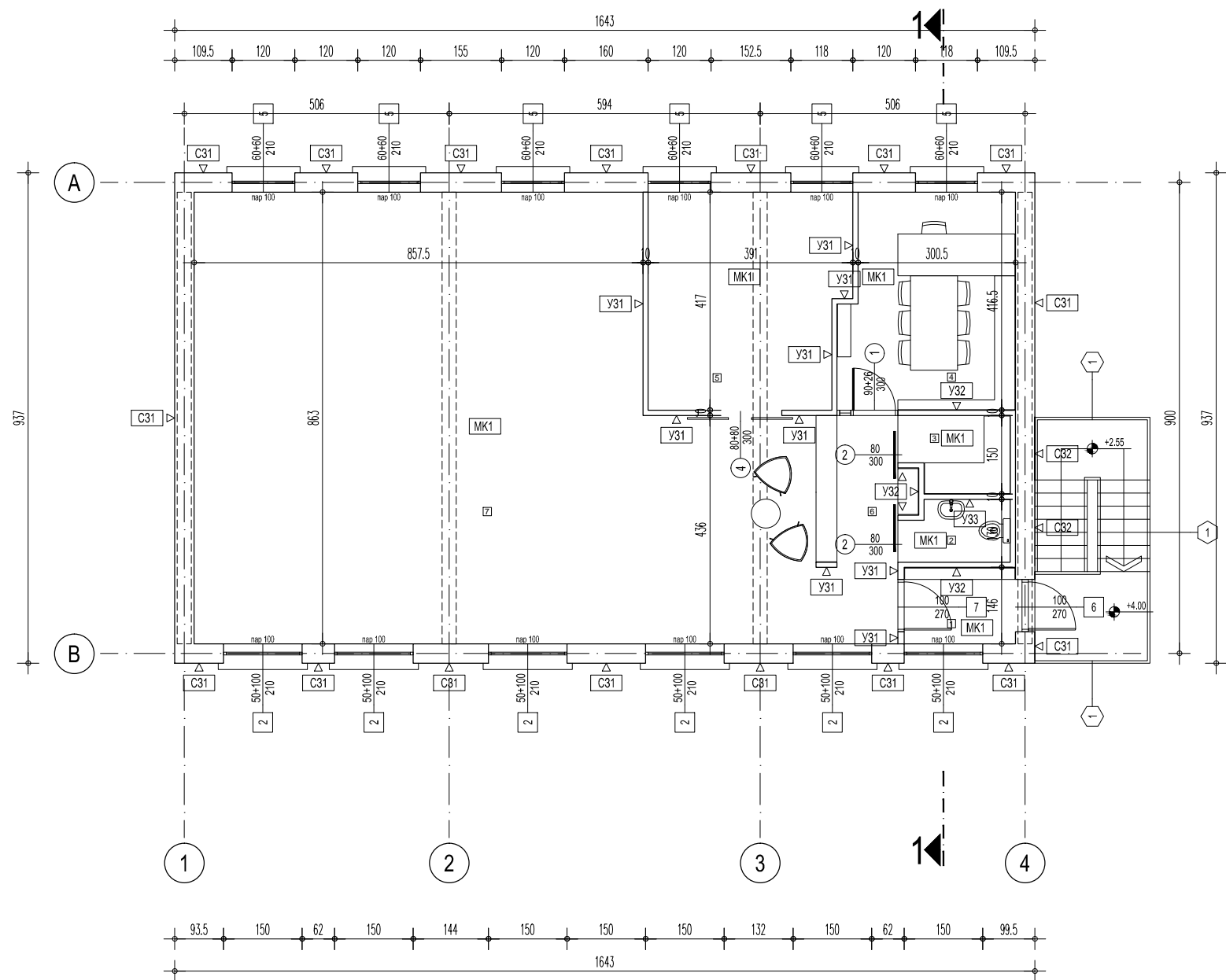


основа спрата P 1 :100



Основа прилазиља

РЕД. БР.	НАМЕНА ПРОСТОРИЈА	П (м²)	О (м)	ОБРАДА		
				ПОД	ЗИД	дисперзивна боја
1	Ветробран	3.10	7.17	постојећа керамика	дисперзивна боја	дисперзивна боја
2	Тоалет	2.40	6.65	постојећа керамика	гранитна керамика	дисперзивна боја
3	Чајна кухиња	2.96	7.25	постојећа керамика	гранитна керамика	дисперзивна боја
4	Канцеларија директора	13.00	15.15	постојећа керамика	дисперзивна боја	дисперзивна боја
5	Магацински простор	15.43	16.15	постојећа керамика	дисперзивна боја	дисперзивна боја
6	Ходник	5.07	11.05	постојећа керамика	дисперзивна боја	дисперзивна боја
7	Флексибилна изложбена зона	89.02	10.52	постојећа керамика	дисперзивна боја	дисперзивна боја

НЕТО ПОВРШИНА	131.87 м²
БРУТО ПОВРШИНА	153.95 м²

ГРАЂЕВИНСКА ФИЗИКА

ОПИСИ СПОЉАШЊИХ ЗИДОВА

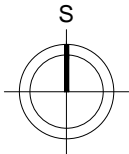
C31	C32
- постојећи зид од опеке 38.0цм	- постојећи зид од опеке 38.0цм
- подконструкција 8.0цм	- подконструкција 8.0цм
- в. гипскартонска плоча 1.25цм	- в. гипскартонска плоча 1.25цм
- кер.плочице на лепку 1.0цм	- кер.плочице на лепку 1.0цм

ОПИСИ УНУТРАШЊИХ ЗИДОВА

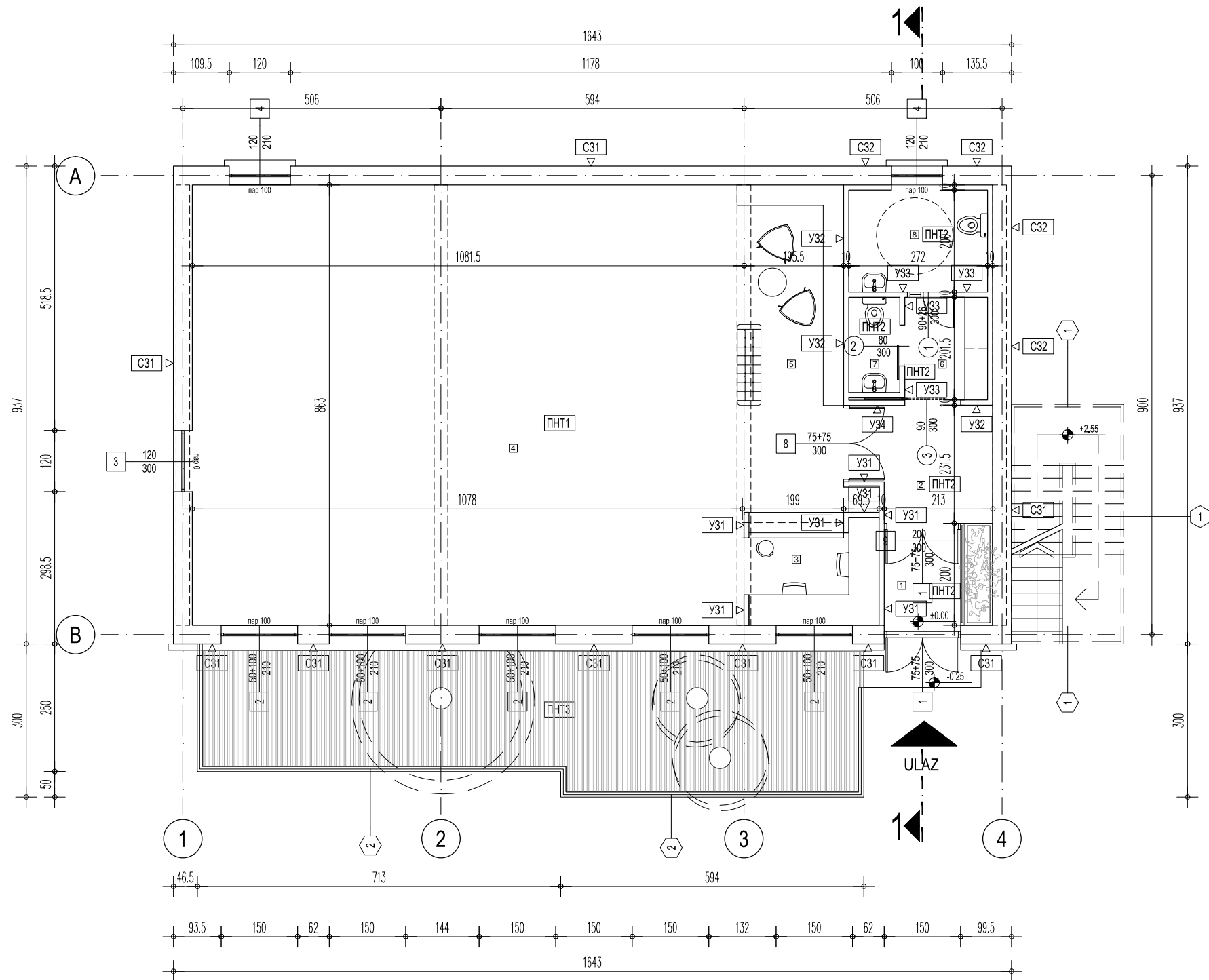
Y31	Y32	Y33
- гипскартонска плоча 1.25цм	- в. гипскартонска плоча 1.25цм	- кер.плочице на лепку 1.0цм
- подконст. + к. вуна 8.0цм	- подконст. + к. вуна 8.0цм	- в. гипскартонска плоча 1.25цм
- гипскартонска плоча 1.25цм	- в. гипскартонска плоча 1.25цм	- подконст. + к. вуна 8.0цм
	- кер.плочице на лепку 1.0цм	- в. гипскартонска плоча 1.25цм
		- кер.плочице на лепку 1.0цм

ОПИС МЕЋУСПРАТНЕ КОНСТРУКЦИЈЕ

MK1
- постојеће керамичке плочице на постојећој међуспратној подконструкцији



основа приземља Р 1:100



Основа приземља						
РЕД. БР.	НАМЕНА ПРОСТОРИЈА	П (м²)	О (м)	ОБРАДА		
				ПОД	ЗИД	ПЛАФОН
1	Ветробран	3.09	7.13	гранитна керамика	дисперзивна боја	дисперзивна боја
2	Лоби	7.22	14.45	гранитна керамика	дисперзивна боја	дисперзивна боја
3	Зона основних информација	10.56	16.18	постојећи паркет	дисперзивна боја	дисперзивна боја
4	Изложбена зона	93.33	38.89	постојећи паркет	дисперзивна боја	дисперзивна боја
5	Библиотека	9.03	12.82	гранитна керамика	дисперзивна боја	дисперзивна боја
6	Предпростор	7.56	7.67	гранитна керамика	гранитна керамика	дисперзивна боја
7	Тоалет	1.91	5.84	гранитна керамика	гранитна керамика	дисперзивна боја
8	Тоалет	5.92	9.83	гранитна керамика	гранитна керамика	дисперзивна боја

НЕТО ПОВРШИНА	137.68 м²
БРУТО ПОВРШИНА	153.95 м²

ГРАЂЕВИНСКА ФИЗИКА

ОПИСИ СПОЉАШЊИХ ЗИДОВА

C31	C32
- постојећи зид од опеке 38.0цм	- постојећи зид од опеке 38.0цм
	- подконструкција 8.0цм
	- в. гипскартонска плоча 1.25цм
	- кер.плочице на лепку 1.0цм

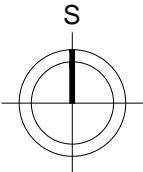
ОПИСИ УНУТРАШЊИХ ЗИДОВА

У31	У32
- гипскартонска плоча 1.25цм	- в. гипскартонска плоча 1.25цм
- подконст. + к. вуна 8.0цм	- подконст. + к. вуна 8.0цм
- гипскартонска плоча 1.25цм	- в. гипскартонска плоча 1.25цм
	- кер.плочице на лепку 1.0цм

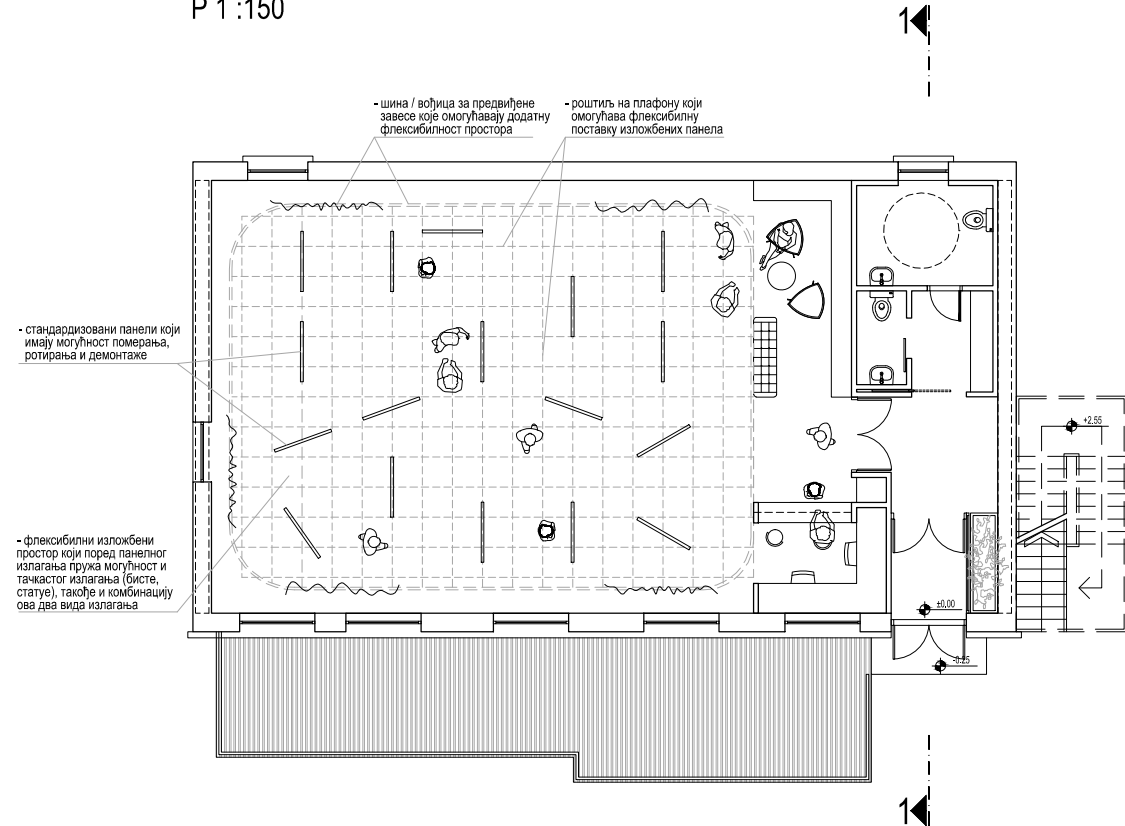
У33	У34
- кер.плочице на лепку 1.0цм	- в. гипскартонска плоча 1.25цм
- в. гипскартонска плоча 1.25цм	- подконст. + к. вуна 8.0цм
- подконст. + к. вуна 8.0цм	- в. гипскартонска плоча 1.25цм
- в. гипскартонска плоча 1.25цм	- простор за клизна врата 5.0цм
- кер.плочице на лепку 1.0цм	- в. гипскартонска плоча 1.25цм
	- кер.плочице на лепку 1.0цм

ОПИСИ ПОДОВА НА ТЛУ

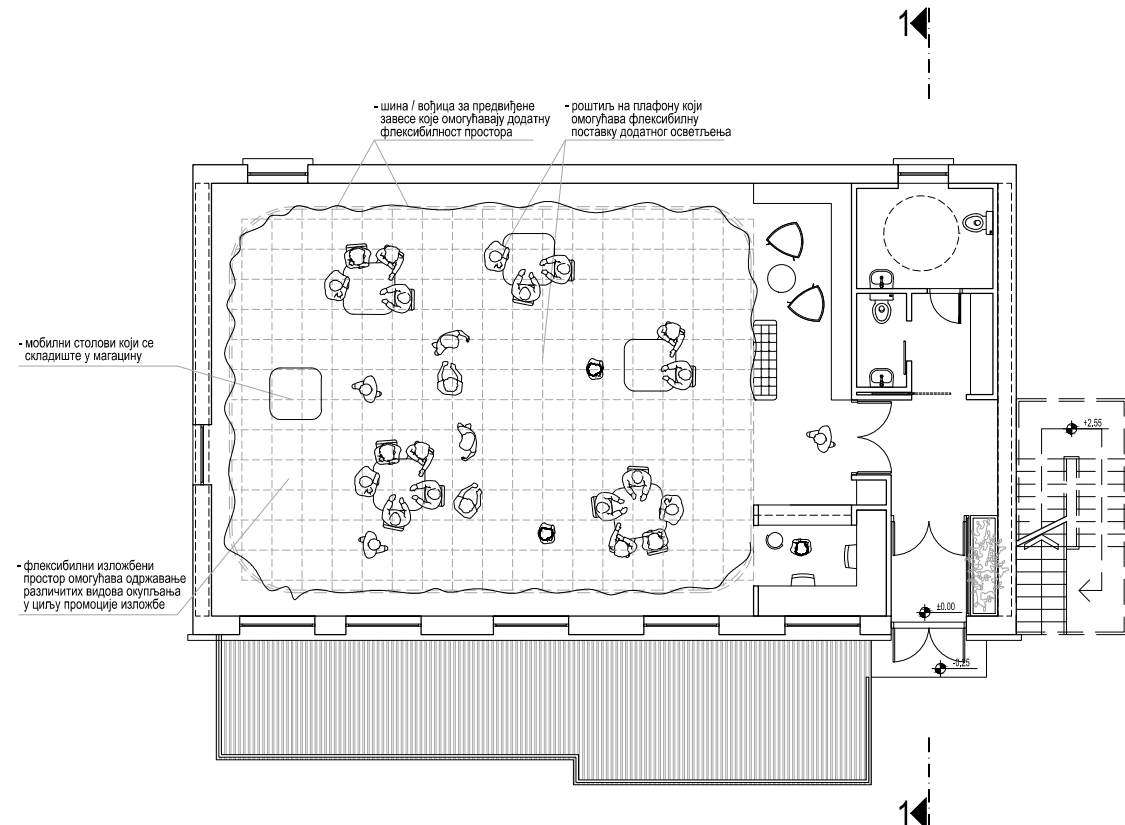
ПНТ1	ПНТ2	ПНТ3
- постојећи паркет на постојећој подконструкцији	- гранитна керамика 1.0цм	- постојеће тапје на постојећој подконструкцији
	- цементна кошуљица 4.0цм	
	- постојећа подна конструкција	



дијаграм коришћења  
изложбене зоне -  
ПРИЗЕМЉЕ  
P 1 :150

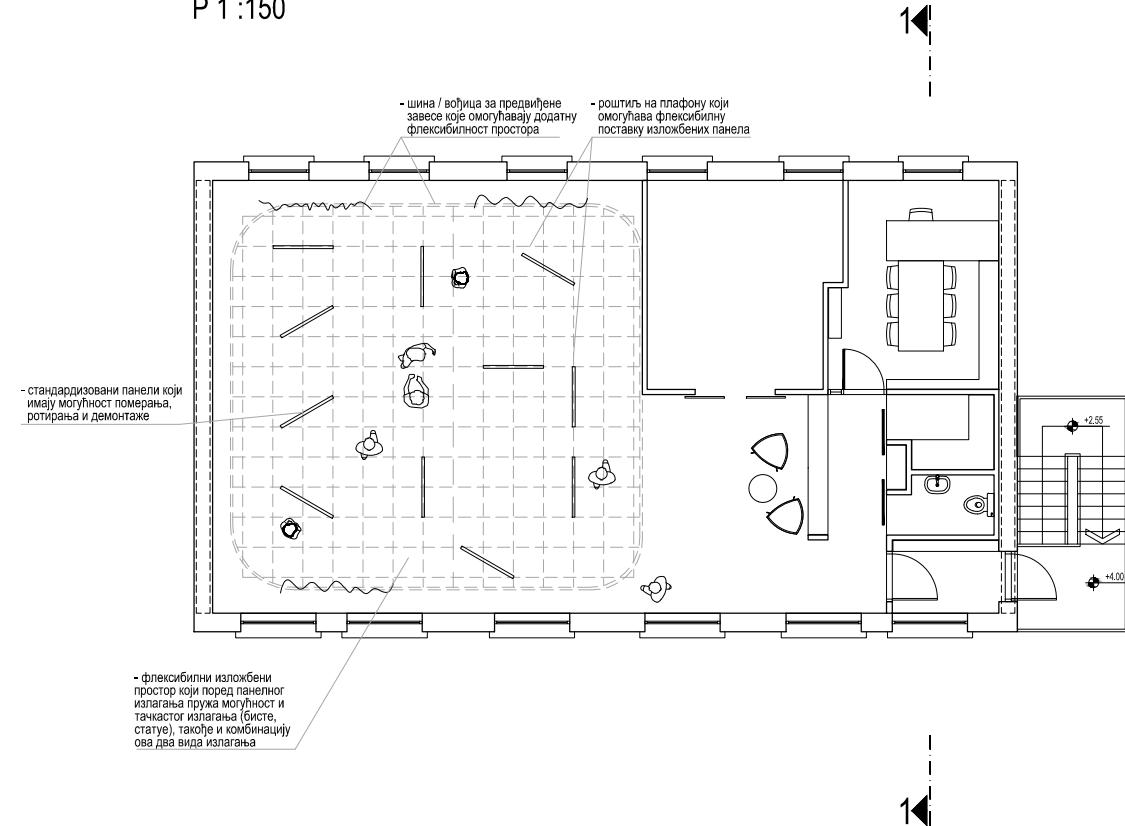


приказ 1 - ПРИЗЕМЉЕ

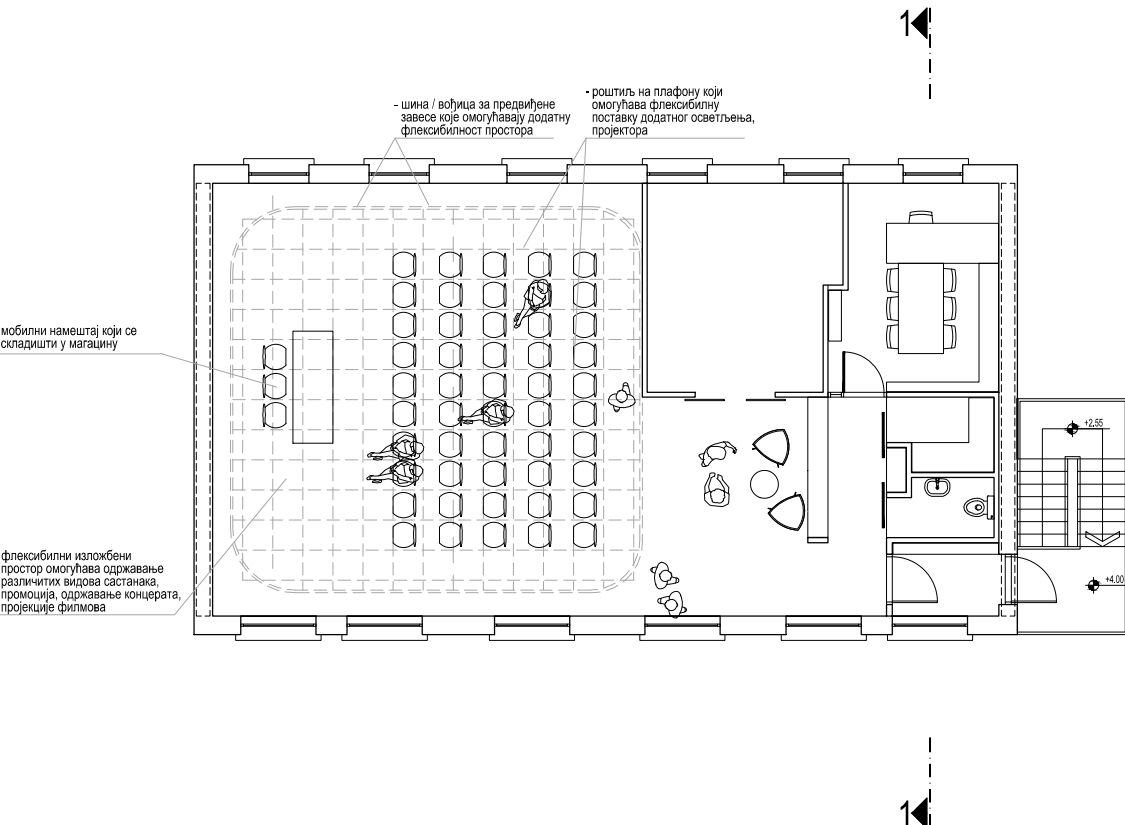


приказ 2 - ПРИЗЕМЉЕ

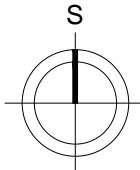
дијаграм коришћења  
изложбене зоне -  
СПРАТ  
P 1 :150

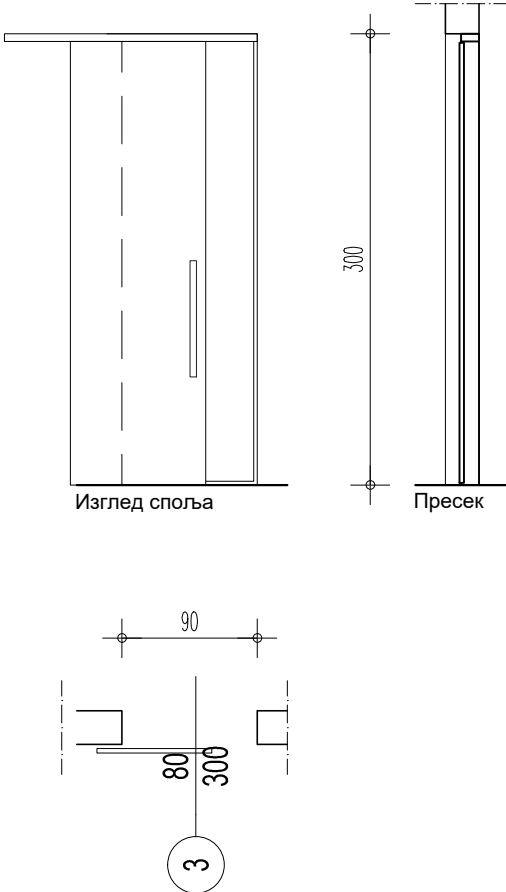
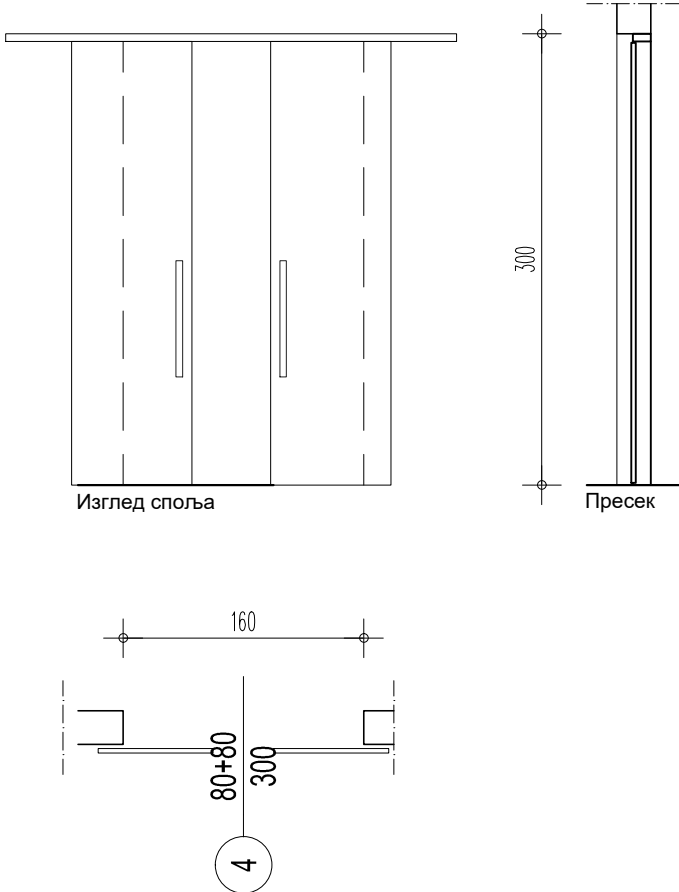


приказ 1 - СПРАТ

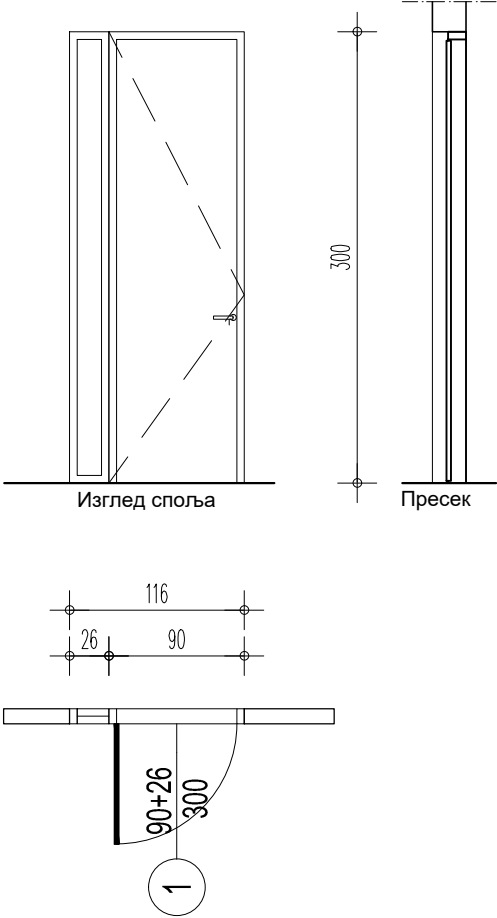
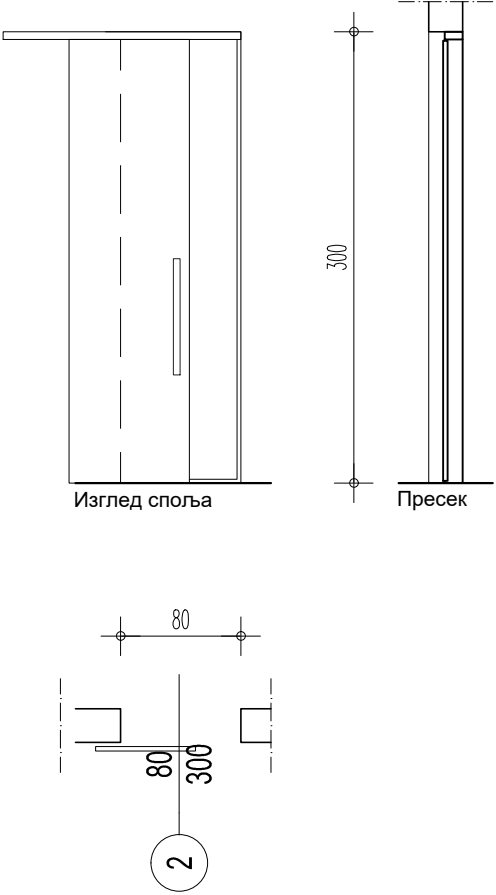


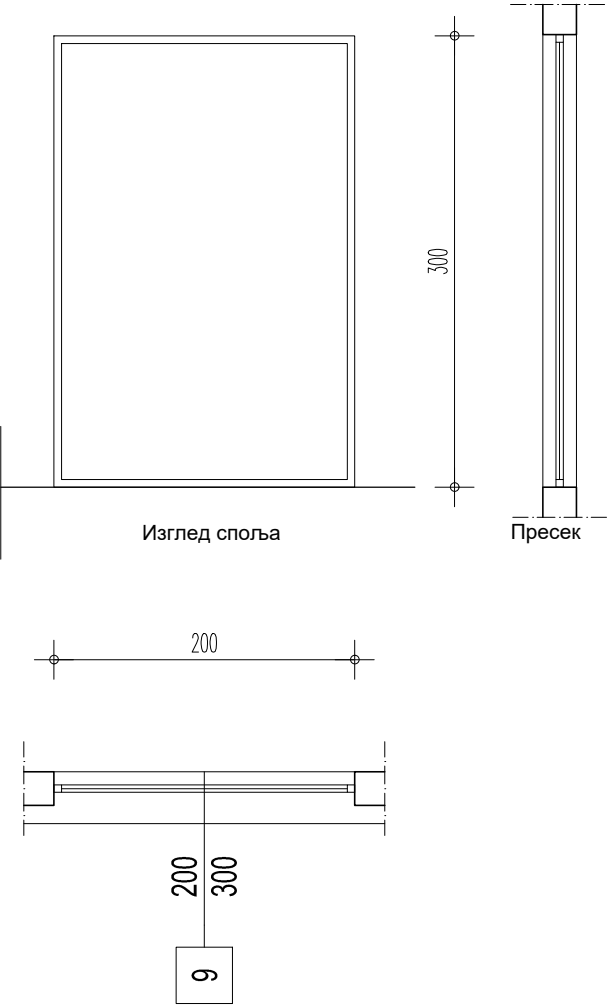
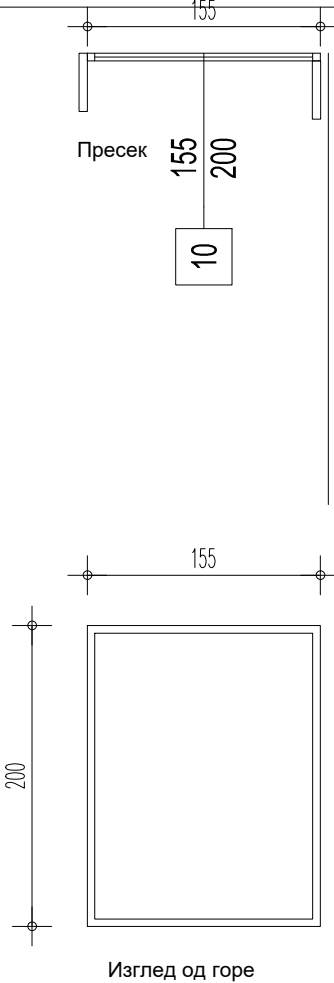
приказ 2 - СПРАТ



		Објекат: Српски Културни центар у Пекингу		Размера: Р 1:50			Објекат: Српски Културни центар у Пекингу		Размера: Р 1:50
		СТОЛАРИЈА					СТОЛАРИЈА		
Цртеж:	Унутрашња једнокрилна клизна врата		Ознака: 3		Цртеж:	Унутрашња двокрилна клизна врата		Ознака: 4	
Шема:					Шема:				
Зидарска мера:	90/300цм				Зидарска мера:	90/300цм			
Опис:	Израда, додава и уграђивање пуних унутрашњих једнокрилних клизних врата. Шток врата од MDF-а, са ојачањима од пуног дрвета на позицијама шарки и браве. Конструкција рама крила врата је од пуног дрвета, испуна од екструдиране иверице, а крило обострано обложено MDF плочама д=6 мм, са завршном обрадом по избору пројектанта. Предвидети штелујуће завршне первајз лајсне, оков висококвалитетан, комплет. Обрачун по комаду уграђених врата до пуне функционалности.				Опис:	Израда, додава и уграђивање пуних унутрашњих двокрилних клизних врата. Шток врата од MDF-а, са ојачањима од пуног дрвета на позицијама шарки и браве. Конструкција рама крила врата је од пуног дрвета, испуна од екструдиране иверице, а крило обострано обложено MDF плочама д=6 мм, са завршном обрадом по избору пројектанта. Предвидети штелујуће завршне первајз лајсне, оков висококвалитетан, комплет. Обрачун по комаду уграђених врата до пуне функционалности.			
Укупно:	3				Укупно:	1			
Напомена:	СВЕ МЕРЕ УЗЕТИ НА ЛИЦУ МЕСТА				Напомена:	СВЕ МЕРЕ УЗЕТИ НА ЛИЦУ МЕСТА			

43597

		Објекат: Српски Културни центар у Пекингу				Објекат: Српски Културни центар у Пекингу	
		СТОЛАРИЈА	Размера: Р 1:50			СТОЛАРИЈА	Размера: Р 1:50
Цртеж:	Унутрашња једнокрилна врата са фиксном преградом	Ознака: 1		Цртеж:	Унутрашња једнокрилна клизна врата	Ознака: 2	
							
Шема:				Шема:			
Зидарска мера:	90+26/300цм			Зидарска мера:	80/300цм		
Опис:	Израда, додава и уграђивање пуних унутрашњих једнокрилних врата. Шток врата од MDF-а, са ојачањима од пуног дрвета на позицијама шарки и браве. Конструкција рама крила врата је од пуног дрвета, испуна од екструдиране иверице, а крило обострано обложено MDF плочама д=6 мм, са завршном обрадом по избору пројектанта. Предвидети штелујуће завршне первајз лајсне, оков висококвалитетан, комплет. Обрачун по комаду уграђених врата до пуне функционалности.			Опис:	Израда, додава и уграђивање пуних унутрашњих једнокрилних клизних врата. Шток врата од MDF-а, са ојачањима од пуног дрвета на позицијама шарки и браве. Конструкција рама крила врата је од пуног дрвета, испуна од екструдиране иверице, а крило обострано обложено MDF плочама д=6 мм, са завршном обрадом по избору пројектанта. Предвидети штелујуће завршне первајз лајсне, оков висококвалитетан, комплет. Обрачун по комаду уграђених врата до пуне функционалности.		
Укупно:	2 (1Л ; 1Д)			Укупно:	5		
Напомена:	СВЕ МЕРЕ УЗЕТИ НА ЛИЦУ МЕСТА			Напомена:	СВЕ МЕРЕ УЗЕТИ НА ЛИЦУ МЕСТА		

		Објекат: Српски Културни центар у Пекингу				Објекат: Српски Културни центар у Пекингу	
		АЛУМИНАРИЈА	Размера: Р 1:50			АЛУМИНАРИЈА	Размера: Р 1:50
Цртеж:	Фиксна застакљена преграда	Ознака: 9		Цртеж:	Фиксна застакљена преграда	Ознака: 10	
Шема:				Шема:			
Зидарска мера:	200/300цм			Зидарска мера:	155/200цм		
Опис:	Израда и уграђивање застакљене преграде, према датој шеми, израђених од трокоморних алуминијумских профила са термопрекидом. Профили су пластифицирани у тону по избору пројектанта. Застакљење двоструким изолационим стаклом 4+16+4 мм. Спољње стакло је транспарентно, а унутрашње нискоемисионо. Међупростор је пуњен аргоном. Оков који мора бити квалитетан, а остале детаље ускладити са пројектантом. Ценом обухватити и сва потрбна опшивања. обрачун по комаду, комплет финално опремљених и уграђених прозора.			Опис:	Израда и уграђивање застакљене преграде која затвара горњи део ветробрана, према датој шеми, израђеног од трокоморних алуминијумских профила са термопрекидом. Профили су пластифицирани у тону по избору пројектанта. Застакљење двоструким изолационим стаклом 4+16+4 мм. Спољње стакло је транспарентно, а унутрашње нискоемисионо. Међупростор је пуњен аргоном. Оков који мора бити квалитетан, а остале детаље ускладити са пројектантом. Ценом обухватити и сва потрбна опшивања. обрачун по комаду, комплет финално опремљених и уграђених прозора.		
Укупно:	1			Укупно:	1		
Напомена:	СВЕ МЕРЕ УЗЕТИ НА ЛИЦУ МЕСТА			Напомена:	СВЕ МЕРЕ УЗЕТИ НА ЛИЦУ МЕСТА		